

SMEC

思麦柯机床

PRODUCT
LINE UP

Making a Smarter World

꿈과 미래가 있는 기업, 연구기술기반의 기술혁신기업
첨단 미래를 만들기 위해 (주)스맥이 선도하겠습니다.

A company with a dream and a future,
an innovative technology company based on research
SMEC is leading the way to creating a cutting-edge future.



LM Guide Type Turning Center



5-8英寸高效率排刀式车削中心

(): 选配

机型	卡盘	主轴 转速 (RPM)	主轴电机 (连续/最大) (kW)	加工 直径 (mm)	加工 长度 (mm)	拉管 内径 (mm)	床身 上回 转径 (mm)	行程 (mm)		快移 速度 (X/Z)	刀库 容量
								X轴	Z轴		
PL1300G	5"	6,000	7.5/5.5	135	270	43	360	300	Z35	24/24	3(5)
PL1600G	A: 6" B: 8"	A: 6,000 B: 4,500	11/15	170	A: 300 B: 270	52	540	450	A: 300 B: 270	30/36	3(6)



6-8英寸紧凑型车削中心

(): 选配 []: Mill Type

机型	卡盘	主轴 转速 (RPM)	主轴电机 (连续/最大) (kW)	加工 直径 (mm)	加工 长度 (mm)	拉管 内径 (mm)	床身 上回 转径 (mm)	行程 (mm)		快移 速度 (X/Z)	刀库 容量
								X轴	Z轴		
NS 2000[M]	A: 6" B: 8"	A: 6,000 B: 4,500	11/15	310 [270]	A: 307 [291] B: 270.5 [261.6]	A: 52 B: 68	570	175	350	36/36	10(24) [BMT45]
NS 2000L[M]					A: 534 [516] B: 491 [473]				580		



6-8英寸高效率 Y 轴副主轴车铣中心

(): 选配 []: Mill Type

机型	卡盘	主轴 转速 (RPM)	主轴电机 (连续/最大) (kW)	加工 直径 (mm)	加工 长度 (mm)	拉管 内径 (mm)	床身 上回 转径 (mm)	行程 (mm)			快移 速度 (X/Y/Z)	刀库 容量
								X轴	Y轴	Z轴		
NS 2100Y	A: 6" B: 8"	A: 6,000 B: 4,500	11/18.5	378	A: 521.3 B: 489	A: 52 B: 68	820	205	110 (±55)	590	30/10/36	12(24) [BMT45]
NS 2100SY	A: 6/5" B: 8/5"	A: 6,000/6,000 B: 4,500/6,000			A: 624 B: 611							
NS 2600Y	A: 10" B: 12"	A: 3,500 B: 3,000	15/18.5	430	A: 624 B: 611	A: 91 B: 82	860	250	110 (±55)	705	30/10/36	12(24) [BMT45]
NS 2600SY	A: 10/6" B: 12/6"	A: 3,500/6,000 B: 3,000/6,000			A: 624 B: 611							

※ 卡盘: 主轴卡盘 / 副主轴卡

Box Guide Type Turning Center



6-12英寸高性能车削中心

(): 选配 []: Mill Type

机型	卡盘	主轴 转速 (RPM)	主轴电机 (连续/最大) (kW)	加工 直径 (mm)	加工 长度 (mm)	拉管 内径 (mm)	床身 上回 转径 (mm)	行程 (mm)		快移 速度 (X/Z)	刀库 容量
								X轴	Z轴		
SL 2000[M]	A: 6" B: 8"	A: 6,000 B: 4,500	15/18.5	360	540 [520]	A: 52 B: 68	570	210 [215]	560	24/30	12(24) [BMT55]
SL 2500[M]	A: 8" B: 10"	A: 4,500 B: 3,500	15/18.5	430 [405]	A: 570 [504] B: 554 [497]	A: 68 B: 77	650	245	600 [540]		24/30
SL 2500X[M]					A: 850 [784] B: 834 [767]				880 [820]		
SL 2500L[M]					A: 1,070 [1,004] B: 1,054 [997]				1,100 [1,040]		
SL 3000[M]	A: 10" B: 12"	A: 3,500 B: 3,000	18.5/26	430 [405]	A: 554 [497] B: 528 [456]	A: 77 B: 91	650	245	600 [540]	24/30	12(24) [BMT65]
SL 3000X[M]					A: 834 [767] B: 808 [736]				880 [820]		
SL 3000L[M]					A: 1,054 [997] B: 1,028 [956]				1,100 [1,040]		

Box Guide Type Turning Center

12~15英寸高性能车削中心

(): 选配 [] : Mill Type



机型	卡盘	主轴 转速 (RPM)	主轴电机 (连续/最大) (KW)	加工 直径 (mm)	加工 长度 (mm)	拉管 内径 (mm)	床身 上回 转径 (mm)	行程 (mm)		快移 速度 (X/Z)	刀库 容量
								X轴	Z轴		
SL 3500[M]	A: 12" B: 15"	A: 2,500 B: 2,000	18.5/26	500	780 [750]	A: 103 B: 117.5	680	280	855 [825]	20/24	12 [BMT65]
SL 3500L[M]					1,530 [1,500]				1,605 [1,575]		
SL 4000X[M]				2,128 [2,084]	2,170			16/20	12 [BMT75]		
SL 4000L[M]				A: 3,128[3,084] B: 3,087[3,042]	3,170						

15~24英寸重切削大型车削中心

(): 选配 [] : Mill Type



机型	卡盘	主轴 转速 (RPM)	主轴电机 (连续/最大) (KW)	加工 直径 (mm)	加工 长度 (mm)	拉管 内径 (mm)	床身 上回 转径 (mm)	行程 (mm)		快移 速度 (X/Z)	刀库 容量
								X轴	Z轴		
SL 4500[M]	A: 18" (15") B: 21" C: 24"	A: 1,800 (2,000) B: 1,500 C: 1,200	30/37	690[620]	1,250 [1,213]	A: 117.5 (117.5) B: 140.0 C: 166.5	775	350	1,325	-	12 [BMT75]
SL 4500X[M]					2,255				2,330	-	
SL 4500L[M]					3,055				3,130	-	
SL 4500XL[M]					5,000				5,100	-	

21~32英寸重切削大型车削中心

(): 选配 [] : Mill Type



机型	卡盘	主轴 转速 (RPM)	主轴电机 (连续/最大) (KW)	加工 直径 (mm)	加工 长度 (mm)	拉管 内径 (mm)	床身 上回 转径 (mm)	行程 (mm)		快移 速度 (X/Z)	刀库 容量
								X轴	Z轴		
SL 5500[M]	A: 21" B: 24" C: 32"	A: 1,500 B: 1,200 C: 1,000	A: 30/45 B: 30/45 C: 37/55	690	A/B: 1,097[1,079] C: 1070[1052]	A: 166.5 B: 166.5 C: 232	900	370	1,130	20/20	12 [BMT75]

21~24英寸重切削大型车削中心

(): 选配 [] : Mill Type



机型	卡盘	主轴 转速 (RPM)	主轴电机 (连续/最大) (KW)	加工 直径 (mm)	加工 长度 (mm)	拉管 内径 (mm)	床身 上回 转径 (mm)	行程 (mm)		快移 速度 (X/Z)	刀库 容量	
								X轴	Z轴			
SL 6500[M]	A: 21" B: 24"	A: 1,500 B: 1,200	37/55	900	1,000	140	1,030	470	1,050	12/18	12 [BMT75]	
SL 6500X[M]					2,000				2,050	12/15		
SL 6500L[M]					3,200				3,270	12/10		12 [BMT75]
SL 6500XL[M]					5,050				5,100			

Box Guide Type Turning Center

32英寸重切削大型车削中心

(): 选配 []: MillType



机型	卡盘	主轴 转速 (RPM)	主轴电机 (连续/最大) (KW)	加工 直径 (mm)	加工 长度 (mm)	拉管 内径 (mm)	床身 上回 转径 (mm)	行程 (mm)			快移 速度 (X/Z)	刀库 容量
								X轴	Z轴			
SL 8500[M]	32"	A: 500 B: 300	37/55	900	1,000	232	1,030	470	1,050	12/18	12 [BMT85]	
SL 8500X[M]					2,000							12/15
SL 8500L[M]					3,200							12/10
SL 8500XL[M]					5,050							

6~8英寸 Y轴副主轴车铣复合中心

(): 选配 []: MillType



机型	卡盘	主轴 转速 (RPM)	主轴电机 (连续/最大) (KW)	加工 直径 (mm)	加工 长度 (mm)	拉管 内径 (mm)	床身 上回 转径 (mm)	行程 (mm)			快移 速度 (X/Y/Z)	刀库 容量
								X轴	Y轴	Z轴		
SL 2000Y	A: 6" B: 8"	A: 6,000 B: 4,500	11/18.5	395	A: 490 B: 450	A: 52 B: 68	650	235	105 (±525)	580	24/10/30	12(24) [BMT55]
SL 2000SY	A: 6/6" B: 8/6"	A: 6,000/6,000 B: 4,500/6,000										

※ 卡盘: 主轴卡盘/副主轴卡盘

8~10英寸 Y轴 副主轴车铣复合中心

(): 选配 []: MillType



机型	卡盘	主轴 转速 (RPM)	主轴电机 (连续/最大) (KW)	加工 直径 (mm)	加工 长度 (mm)	拉管 内径 (mm)	床身 上回 转径 (mm)	行程 (mm)			快移 速度 (X/Y/Z)	刀库 容量
								X轴	Y轴	Z轴		
SL 2500Y	A: 8" B: 10"	A: 4,500 B: 3,500	A: 11/18.5 B: 18.5/26	360	A: 490 B: 476	A: 68 B: 77	650	235	100 (±50)	580	18/12/24	12(24) [BMT65]
SL 2500LY					A: 1,284 B: 1,271							
SL 2500SY	A: 8/6" B: 10/6[8]"	A: 4,500/6,000 B: 3,500/6,000 [4,500]	A: 490 B: 476	A: 1,284 B: 1,271	A: 68 B: 77	650	235	100 (±50)	580	24/10/30		
SL 2500LSY											1,375	

※ 卡盘: 主轴卡盘/副主轴卡盘

Box Guide Type Turning Center

12~15英寸重切削 Y轴车铣复合中心

(): 选配 []: MillType



机型	卡盘	主轴转速 (RPM)	主轴电机 (连续/最大) (kW)	加工直径 (mm)	加工长度 (mm)	拉管内径 (mm)	床身上回转径 (mm)	行程 (mm)			快移速度 (X/Y/Z)	刀库容量
								X轴	Y轴	Z轴		
SL 3500Y					780					865		12 [BMT65]
SL 3500XY	A: 12" B: 15"	A: 2,500 B: 2,000	18.5/26	430	1,530	A: 103 B: 117.5	850	280	130 (±65)	1,605	30/10/30	
SL 3500LY					2,125					2,200		

15~18英寸重切削大型Y轴车铣复合中心

(): 选配 []: MillType



机型	卡盘	主轴转速 (RPM)	主轴电机 (连续/最大) (kW)	加工直径 (mm)	加工长度 (mm)	拉管内径 (mm)	床身上回转径 (mm)	行程 (mm)			快移速度 (X/Y/Z)	刀库容量
								X轴	Y轴	Z轴		
SL 4500XY					A: 2,140 B/C: 2,117					2,270	20/15/18	12 [BMT75]
SL 4500LY	A: 18" (15") B: 21" C: 24"	A: 1,800 (2,000) B: 1,500 C: 1,200	30/45	620	2,930	A: 1175 B: 140 C: 166.5	975	350	200 (±100)	3,060	18/10/24	
SL 4500XLY					5,000					5,090	18/10/24	

Vertical Turning Center

12~32英寸重切削立式车削中心

(): 选配 []: MillType



机型	卡盘	主轴转速 (RPM)	主轴电机 (连续/最大) (kW)	加工直径 (mm)	加工长度 (mm)	拉管内径 (mm)	床身上回转径 (mm)	行程 (mm)		快移速度 (X/Z)	刀库容量
								X轴	Z轴		
SLV 500[M]	A: 12" B: 15" C: 18"	A: 3,000 B: 2,000 C: 2,000	18.5/26	500	465	-	700	317	495		12 [BMT65]
SLV 800[M]	A: 18" (15") B: 21" C: 24"	A: 1,800 (2,000) B: 1,500 C: 1,200	22/30	830	800 [775]	-	890	440	800	20/20	12 [BMT75]
SLV 1000[M]	A: 24" B: 32"	A: 1,800 B: 800	37/55	1,000	955	-	1,100	540	955		12 [BMT85]

Multi-Axis Turning Center

高效率多轴车铣复合中心

(): 选配 []: MillType



机型	卡盘	主轴转速 (RPM)	主轴电机 (连续/最大) (kW)	加工直径 (mm)	加工长度 (mm)	拉管内径 (mm)	床身上回转径 (mm)	行程 (mm)			快移速度 (X/Y/Z)	刀库容量
								X轴	Y轴	Z轴		
NS 1600T2Y2	6"	6,000	11/22	ø230	830	51	230	170	90	530	24/15/30	12(24) [BMT55]
SL 2000T2Y2	8"	5,000	18.5/22	ø230~ø260	830~900	68	ø230~300	165~180	100	920	20/10/40	12(24) [BMT65]

Special Purpose Machine

差速器壳专用机

(): 选配



机型	卡盘	主轴 转速 (RPM)	主轴电机 (连续/最大) (kW)	加工 直径 (mm)	加工 长度 (mm)	拉管 内径 (mm)	床身 上回 转径 (mm)	行程 (mm)		快移 速度 (X/Z)	刀库 容量
								X轴	Z轴		
PL 25DC	-	2,500	15/18.5	86	-	-	520	-	290	-/24	-

2轴 Quartz 石英专用机

(): 选配



机型	卡盘	主轴 转速 (RPM)	主轴电机 (连续/最大) (kW)	加工 直径 (mm)	加工 长度 (mm)	拉管 内径 (mm)	床身 上回 转径 (mm)	行程 (mm)		快移 速度 (X/Z)	刀库 容量
								X轴	Z轴		
PL 800GB	-	2,200	11/15	650	150	-	800	400	400	24/30	(6)
SL 1000GB	-	1,000	7.5/11	820	340	-	1,000	510	500	16/16	(6)

4轴 Quartz 石英专用加工中心

(): 选配



机型	行程 (X/Y/Z) (mm)	主轴 转速 (RPM)	主轴电机 (连续/最大) (kW)	工作台 (mm)	最大 承载 (kg)	主轴鼻端到 工作台间距 (mm)	快移速度 (X/Y/Z)	刀具 形式	最长刀具长度/ 最大刀具重量 (mm/kg)	刀库 容量
MAAC 480S	560/480/460	12,000	11/18.5	350	200	220 - 680	24/24/24	BT40	300/7	30
MVQ 5000	650/520/475	15,000	11/15	650	500	150 - 625	40/40/40	BT40	300/8	30

5 Axis Machining Center

5轴立式加工中心

(): 选配



机型	行程 (X/Y/Z) (mm)	主轴 转速 (RPM)	主轴电机 (连续/最大) (kW)	工作台 (mm)	最大 承载 (kg)	主轴鼻端到 工作台间距 (mm)	快移速度 (X/Y/Z)	刀具 形式	最长刀具长度/ 最大刀具重量 (mm/kg)	刀库 容量
PCV 200_5AX	500/325/510	24,000	22/33	200	50	44 - 555	48/48/36	HSK-A63	200/5	24
MVF 5000	650/520/475	12,000 (15,000)	11/18.5	500	500	150 - 625	40/40/40	BT40	300/8	30

Tapping Center

高速高精密钻攻中心

(:) : 选配



机型	行程 (X/Y/Z) (mm)	主轴转速 (RPM)	主轴电机 (连续/最大) (kW)	工作台 (mm)	最大承载 (kg)	主轴鼻端到工作台间距 (mm)	快移速度 (X/Y/Z)	刀具形式	最长刀具长度/最大刀具重量 (mm/kg)	刀库容量
LCV 380S	520/380/350	12,000 (15,000)	3.7/5.5	600 x 420	Fixed Table	220 ~ 570	48/48/48	BT30	200/3	20
Q 4200	530/400/350	12,000 (24,000)	3.7/5.5	600 x 400	200	150 ~ 500	60/60/60		150/3	21
SM 400DH	530/400/415	12,000 (24,000)	5.5/7.5	750 x 400	300	180 ~ 595	60/60/48		190/3	20 x 2
SM 400DDH	400/400/350	12,000	5.5/7.5	2 - 660 x 1,150	2 x 250	300 ~ 650	36/36/48		200/3	20 x 2

LM Guide Type Machining Center

高效率加工中心

(:) : 选配



机型	行程 (X/Y/Z) (mm)	主轴转速 (RPM)	主轴电机 (连续/最大) (kW)	工作台 (mm)	最大承载 (kg)	主轴鼻端到工作台间距 (mm)	快移速度 (X/Y/Z)	刀具形式	最长刀具长度/最大刀具重量 (mm/kg)	刀库容量
PCV 430	700/430/510	10,000 (15,000)	11/20.4	750 x 420	560	130 ~ 640	48/48/36	BT40	300/8	24
PCV 460	700/460/510	15,000 (10,000)	11/15			130 ~ 840				

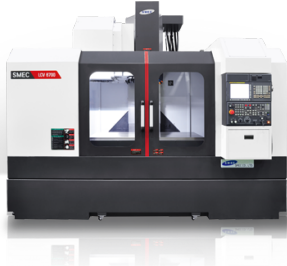
高效率高性能加工中心

(:) : 选配



机型	行程 (X/Y/Z) (mm)	主轴转速 (RPM)	主轴电机 (连续/最大) (kW)	工作台 (mm)	最大承载 (kg)	主轴鼻端到工作台间距 (mm)	快移速度 (X/Y/Z)	刀具形式	最长刀具长度/最大刀具重量 (mm/kg)	刀库容量
MCV 4500D	560/450/475	15,000	11/18.5	720 x 1220	250 x 2	210 ~ 685	40/40/40	BT40	300/8	30
MCV 4600	770/460/510			920 x 460	600	150 ~ 660	36/36/30			
MCV 5500	1,050/550/520			1,200 x 540	800	130 ~ 650	36/36/30			
MCV 5700	1,050/570/520			1,300 x 570	1,000	150 ~ 670	36/36/30			
MCV 5700L	1,600/570/520			1,700 x 570	1,000	150 ~ 670	30/36/30			
MCV 6700	1,350/670/520			1,550 x 660	1,300	150 ~ 670	30/36/30			
MCV 6700L	2,100/670/520			2,200 x 660	1,200	150 ~ 670	30/30/30			
MCV 8500L	2,540/850/650			2,600 x 850	2,000	150 ~ 800	30/30/24			

Box Guide Type Machining Center

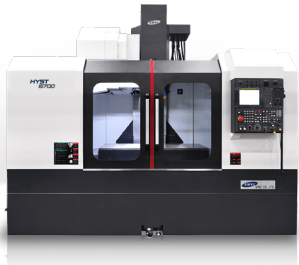


重铣削硬轨加工中心

(): Option

机型	行程 (X/Y/Z) (mm)	主轴转速 (RPM)	主轴电机 (连续/最大) (kW)	工作台 (mm)	最大承载 (kg)	主轴鼻端到工作台间距 (mm)	快移速度 (X/Y/Z)	刀具形式	最长刀具长度/最大刀具重量 (mm/kg)	刀库容量
LCV 550	1,150/550/520	6,000 Gear 8,000 Direct	11/15	1,200 x 550	800	150 ~ 670	24/24/20	BT50	300/15	24 (30)
		12,000 Direct						BT40		
LCV 6700	1,350/670/650	6,000 Gear 8,000 Direct	11/18.5	1,550 x 670	1,000	200 ~ 850	30/30/24	BT50	300/15	30
		12,000 Direct						BT40		
LCV 850	2,000/850/800	7,000	15/25	2,050 x 850	3,000	200 ~ 1,000	20/20/16	BT50	300/15	30
LCV 1060	2,500/1,060/900			2,800 x 1,060						

Hybrid Type Machining Center



Hybrid 混合型加工中心

(): 选配

机型	行程 (X/Y/Z) (mm)	主轴转速 (RPM)	主轴电机 (连续/最大) (kW)	工作台 (mm)	最大承载 (kg)	主轴鼻端到工作台间距 (mm)	快移速度 (X/Y/Z)	刀具形式	最长刀具长度/最大刀具重量 (mm/kg)	刀库容量
HYST 5700	1,050/570/520	12,000	15/18.5	1,300 x 570	1,000	150 ~ 670	36/36/30	BT40	300/8	30
HYST 5700L	1,600/570/520			1,700 x 570						
HYST 6700	1,300/670/650	6,000 Gear 8,000 Direct	15/18.5	1,550 x 670	1,300	200 ~ 850		BT50		
		12,000 Direct						BT40		

Long Bed Type Machining Center



超长加工中心

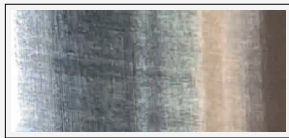
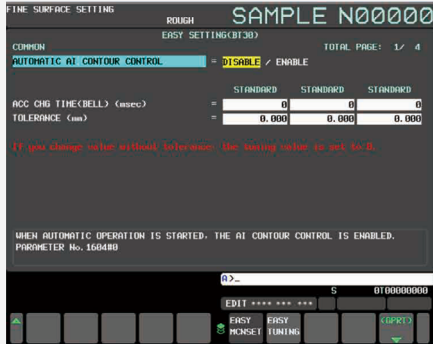
(): 选配

机型	行程 (X/Y/Z) (mm)	主轴转速 (RPM)	主轴电机 (连续/最大) (kW)	工作台 (mm)	最大承载 (kg)	主轴鼻端到工作台间距 (mm)	快移速度 (X/Y/Z)	刀具形式	最长刀具长度/最大刀具重量 (mm/kg)	刀库容量
MCV 400XL	3,000/400/350	12,000	5.5/11	3,200 x 400	固定 工作台 动柱型	150 ~ 500	24/30/30	BT30	300/8	30
MCV 420UL	6,200/420/450	10,000	7.5/15	6,600 x 460		200 ~ 650				
MCV 510XL	4,000/510/550	12,000	11/18.5	4,600 x 550		150 ~ 700				
MCV 610XL	4,500/610/550	12,000	11/18.5	5,000 x 610						

Machining Solution (STD for Machining Center)

S4(SMEC SMOOTH SURFACE SYSTEM)Package

High performance NC options to improve machining performance provided as standard



Without S4 Package



With S4 Package

15 inch LCD monitor standard	
AICC II (AI Contour Control II)	Efficient accel/deceleration (200 block look ahead)
Jerk control	Speed control during acceleration changes
Smooth tolerance plus control	Stable curved shape forming
Machining conditions selection function	Adjust accuracy level according to machining conditions
Machining quality selection function	Visual machining check and setup guide
Manual Guide i	Visual machining check and setup guide
Data server	Transfer large program files
Part program storage	2MB (5,120M)
Number of registered programs	1,000ea

IoT Solution (OPT)



NC-Gate
Basic Platform



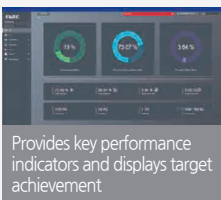
IoT-Gate
Expansion Platform

NC-Gate / IoT-Gate

The NC-Gate / IoT-Gate that was developed in-house with our ICT technology is a universal gateway that not only interworks with our machine tools, but machine tools from other manufacturers, robots, automation equipment, and analog / digital sensors as a network device capable of bi-directional communication.

Supported drivers : Fanuc / Mitsubishi / Siemens NC, Modbus TCP, DeviceNet, Profibus, Ethernet, AI/DI/DO

KPI (Key Performance Indexes)



Provides key performance indicators and displays target achievement

- Indicators : achievement rate, productivity, process defect rate, equipment and factory usage, quality defect rate, lead time, and average cycle time

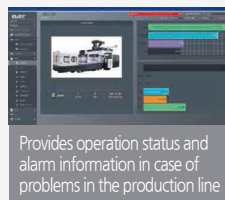
OEE (Overall Equipment Effectiveness)



Provides figures and graphs of overall equipment effectiveness

- Availability, performance, quality, etc. usage, quality defect rate, lead time, and average cycle time

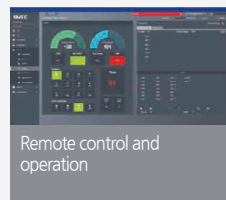
Realtime Monitoring



Provides operation status and alarm information in case of problems in the production line

- Provides information about the operation status, speed, production alarms, etc. of each machine

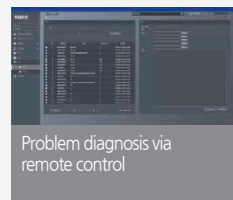
Remote Control/Management



Remote control and operation

- Emergency stop switch, program editing, etc.

Remote A/S



Problem diagnosis via remote control

- Provide remote diagnosis services to users via the IoT solution usage, quality defect rate, lead time, and average cycle time

SMEC User Interface



SMEC FANUC i PLUS Series

Machining Center


- 10.4"/15" LCD color display
- Portable M.P.G

Turning Center

- 10.4"/15" LCD color display
- Manual Guide i

Common Features

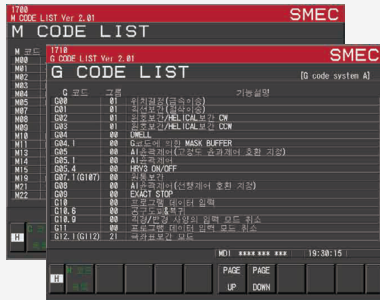
- Part program size 2MB
- High quality designed OP Panel
- SMEC Custom S/W

SMEC Custom S/W displayed using MDI's  button or OP Panel's  button



◀ **CUSTOM** : Provide operator convenience and improve productivity using the support function for tool management and additional device setting

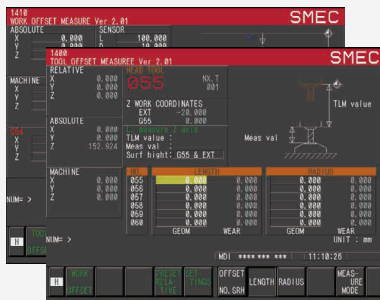
SMEC HMI



M/G-Code check function



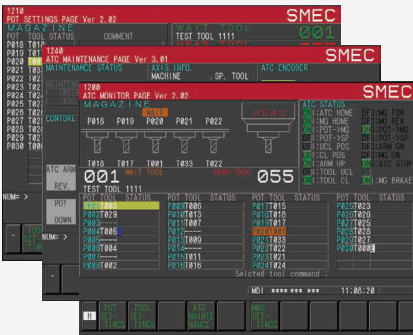
PMC alarm check function



Work coordinates, tool setting support function



Counter for each T-Code



ATC Magazine status check, setting and maintenance function

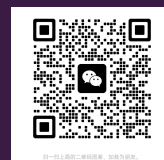


Simplified tailstock Setting



SMEC Co., Ltd.

157-10, Goldenroot-ro, Juchon-myeon, Gimhae-si,
Gyeongsangnam-do, Republic of Korea
Tel +82 55 340 4800 / Fax +82 55 340 4740
www.smecmachinetools.com



SMEC China.

思麦柯（无锡）数控科技有限公司
SMEC(Wuxi) CNC Technology Co., Ltd
中国江苏省无锡市惠山区西站商贸城3-1005
Tel +82 138-1200-5586

SMEC Europe GmbH.

Hammer Landstr. 113, 41460 Neuss,
Germany
Tel. +49 2131 531 4012
www.smec-europe.com

SMEC America Corp.

14 W Forest Ave, Englewood, NJ
07631, U. S. A
Tel. +1 201 227 7632
www.esmecamerica.com